

Dr. Jürgen Jung, Geschäftsführer Burglandschaft e.V.

Bürgermeister Claus Meyer / Margit Dippold Stadtmarketing

Dr. Darius Lenz, Projektleitung

Klaus Reinhardt, 1. Vorsitzender Heimatverein

Karl Heinz Fietta, 2. Vorsitzender Heimatverein, Projektleitung

Virtuelle Rekonstruktion Wehrgang Betzenstein (Digital) Wandelnde Kulturlandschaft Frankens

Entwurf: Treffen zur Projektabstimmung am 6. April 2023

10:30 Uhr Empfang im Rathaus/Touristinfo Betzenstein, Begrüßung, Kaffee, belegte Brötchen

10:45 Uhr Abstimmung Tagesablauf, Vorstellung der Projekte: **Wehrgang** und **Kulturlandschaft**

11:15 Uhr Besichtigung der Stadtmauer, Presse-Foto, Abstimmung Details der virtuellen
Wehrgangrekonstruktion

12:00 Uhr Einladung zum Mittagessen im Gasthaus

13:00 Uhr Besuch Maasenhau, Stadtmodell mit anschließendem Stadt- und Mauerrundgang

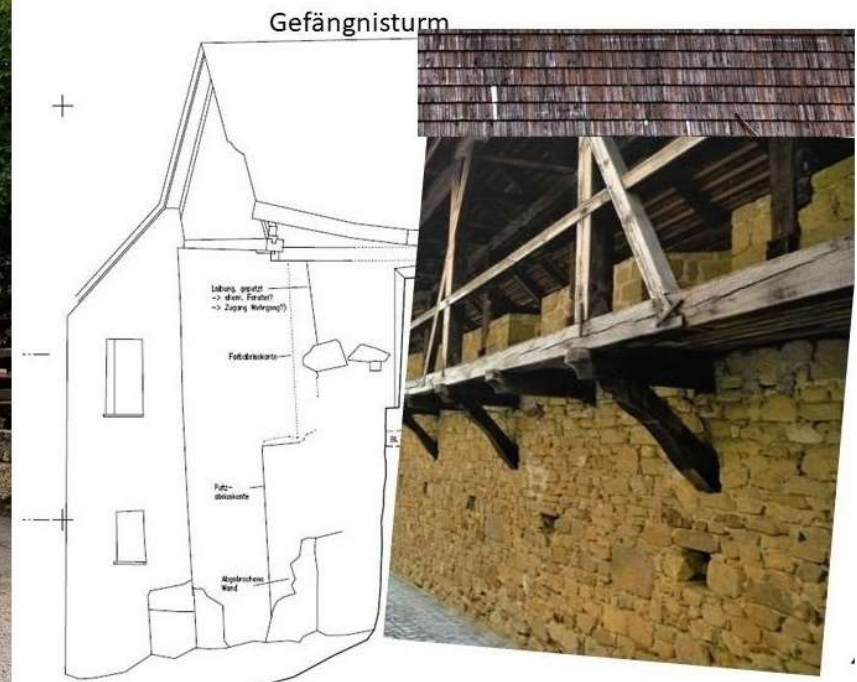
14:30 Uhr Abstimmung Details im Projekt: **(Digital) Wandelnde Kulturlandschaft Frankens**
hist. Stadtentwicklung, Wehrmauerbau, hist. Straßen- u. Burgenrekonstruktionen

16:00 Uhr Kaffee-Pause, Getränke, Gebäck

16:30 Uhr Besichtigung hist. Straßen und Ruinen

17:30 Uhr Verabschiedung mit Übergabe von Stadtchronik 2011 und
Chronik »800 Jahre Betzenstein« 1987

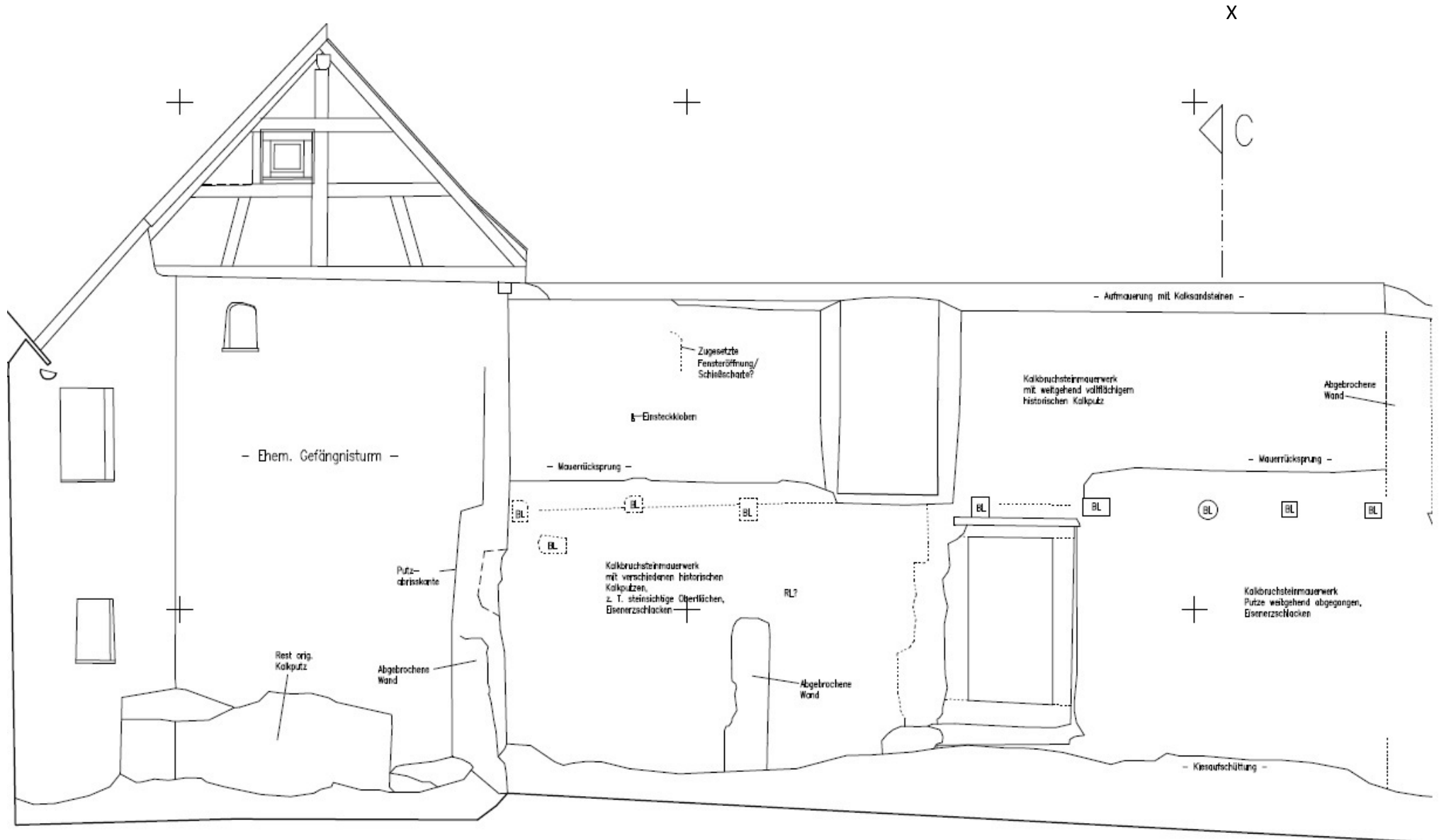
Virtuelle Rekonstruktion Wehrgang



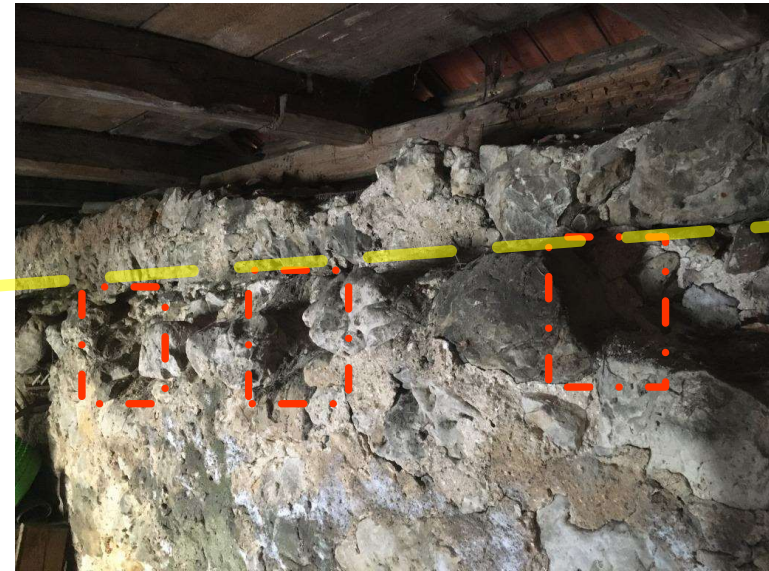
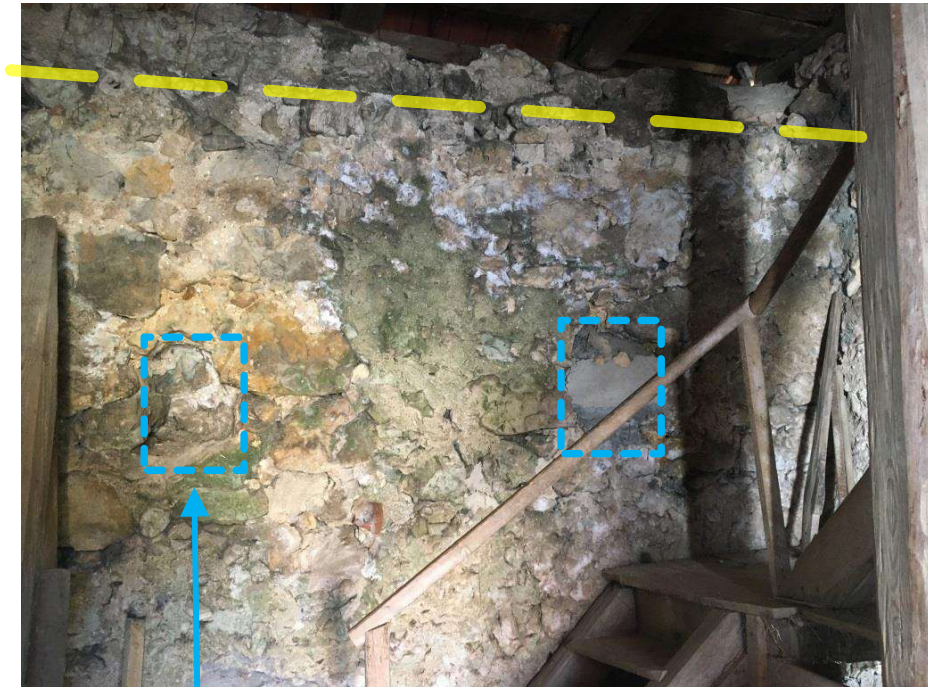
Symbolbild: Vorlage zur virtuellen 3D-Rekonstruktion

Virtuelle Rekonstruktion Wehrgang

Balkenlager



Baubefund 1 Innenseite Stadtmauer: Mauer-Rücksprung und Lager für Wehrgang




Laufebene

Balken-Lager



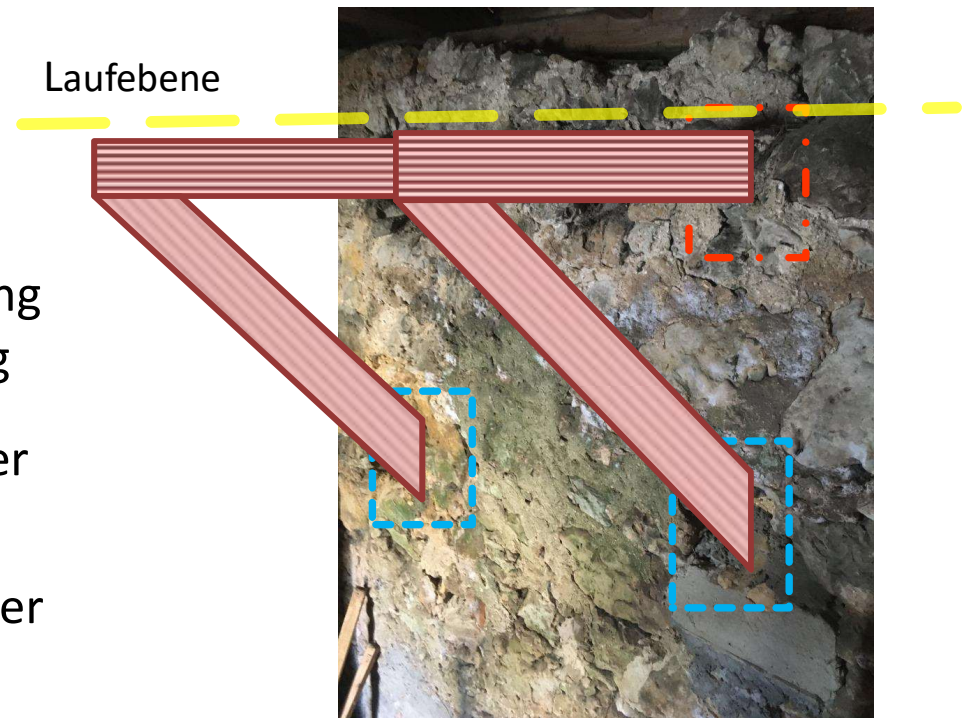
Streben-Lager

Legende:

 Mauer-
Rücksprung
Wehrgang

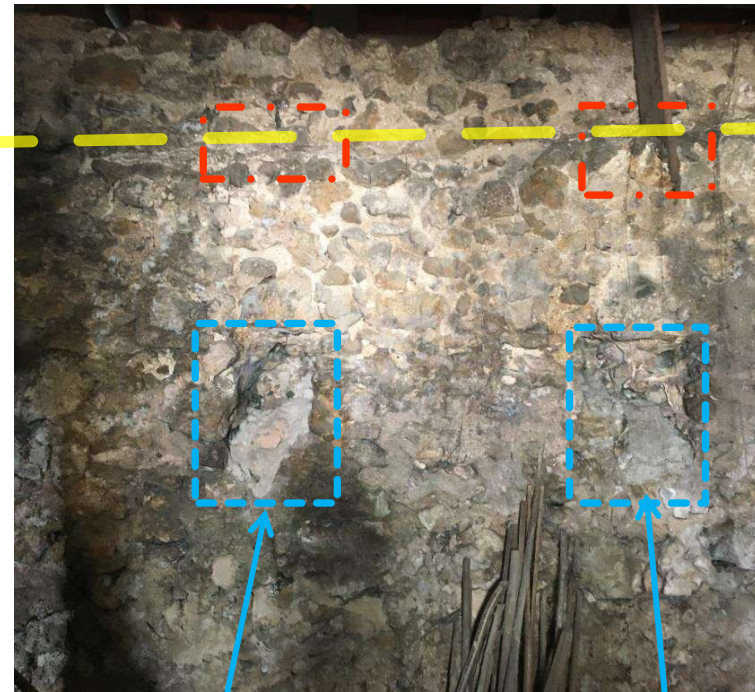
 Balken-Lager

 Streben-Lager



Laufebene

Baubefund 2 Innenseite Stadtmauer: Mauer-Rücksprung und Lager für Wehrgang



Laufebene

Legende:



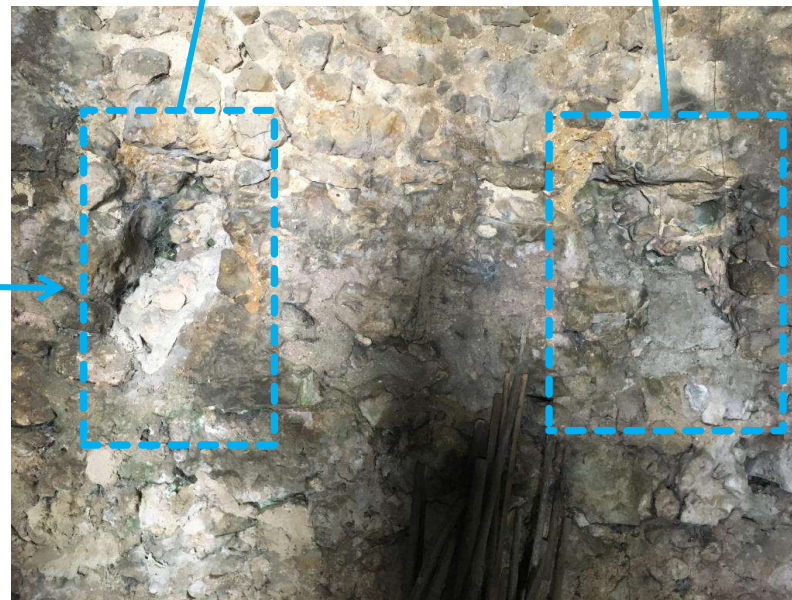
Mauer-Rücksprung
Wehrgang



Balken-Lager
rudimentär



Streben-Lager



Virtuelle Rekonstruktion Wehrgang

Baubefunde für Schieß-Scharten am Gefängnisturm



Schieß-Scharten Innenseite. Nähe nordwestlicher Eckturm

Baubefunde für Schieß-Scharten an der Wehrmauer Betzenstein



Aufgeweitete Schieß-Scharten



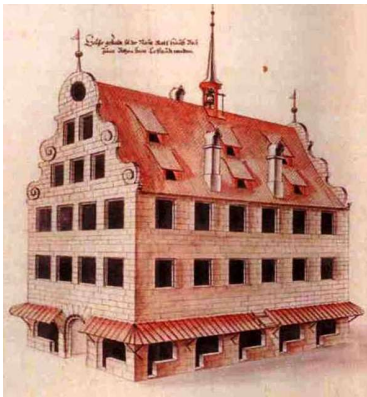
Vorhandene Schieß-Scharten



Sichtbar ausgemauerte Schieß-Scharte

Verputzung mit Aussparung der Steinköpfe

(Digital) Wandelnde Kulturlandschaft Frankens



historische Entwicklung der Stadt und Wehrmauer Betzensteins



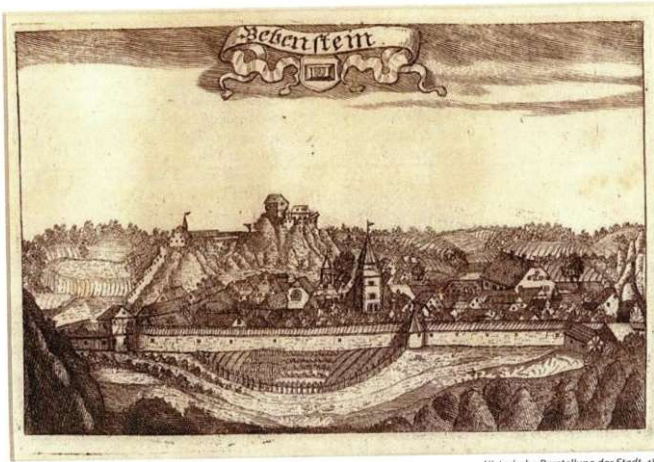
historische Straßen- und Wegeverläufe



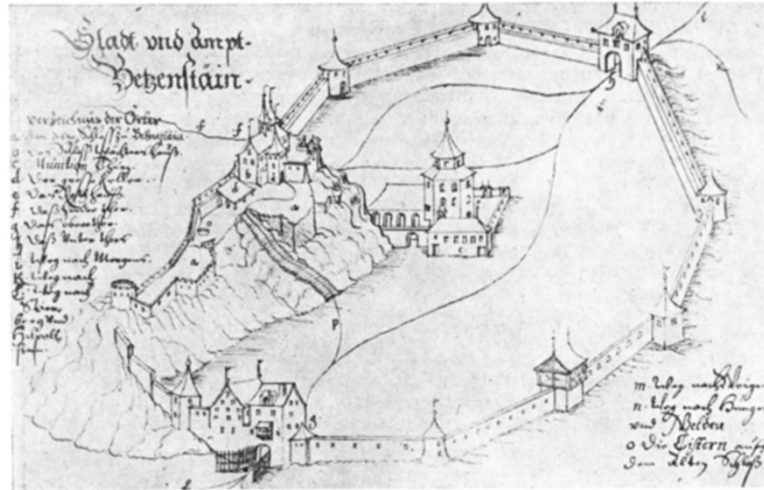
Rekonstruktion von Burgen aus Ruinen

(Digital) Wandelnde Kulturlandschaft Frankens

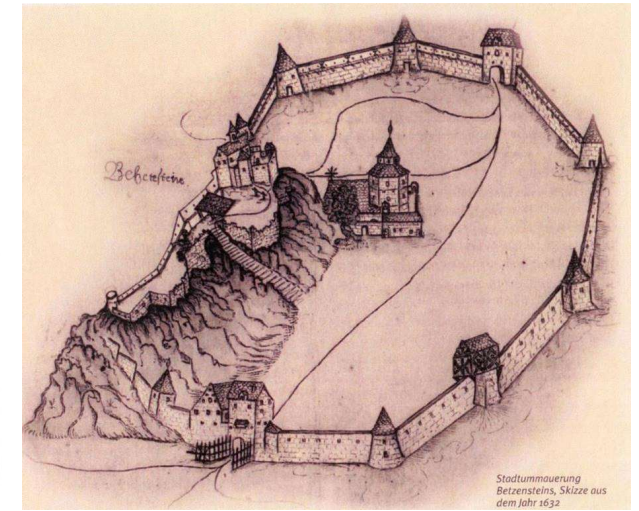
Historische Stadtentwicklung



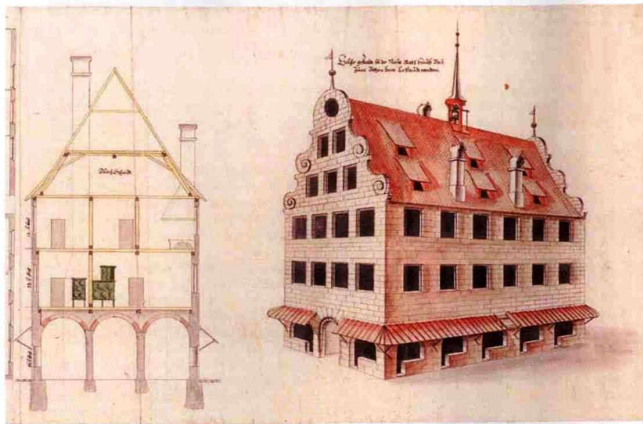
Historische Darstellung der Stadt, 18. Jh. vor 1722



Betzenstein. Burg und Stadt aus der Vogelschau. Federzeichnung vor 1670. Ansbach, Regierungsbibliothek.



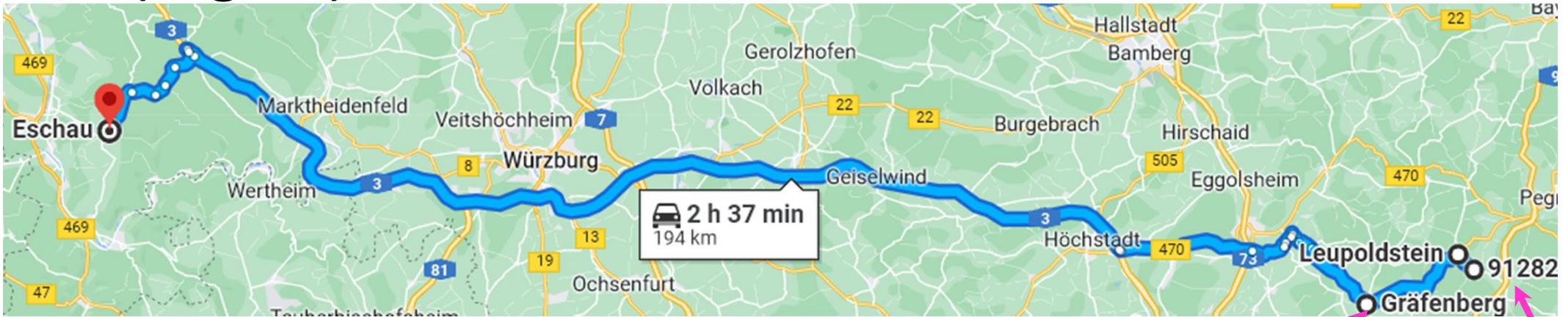
Stadtmauerung Betzensteins, Skizze aus dem Jahr 1632



Das neue Rathaus zu Betzenstein, Entwurf: (SIAN, Rst. Nürnberg, Kupl. 597). Der Entwurf wurde in dieser Form nicht realisiert. Das Gebäude in seiner heutigen Form wurde 1863 neu erbaut.



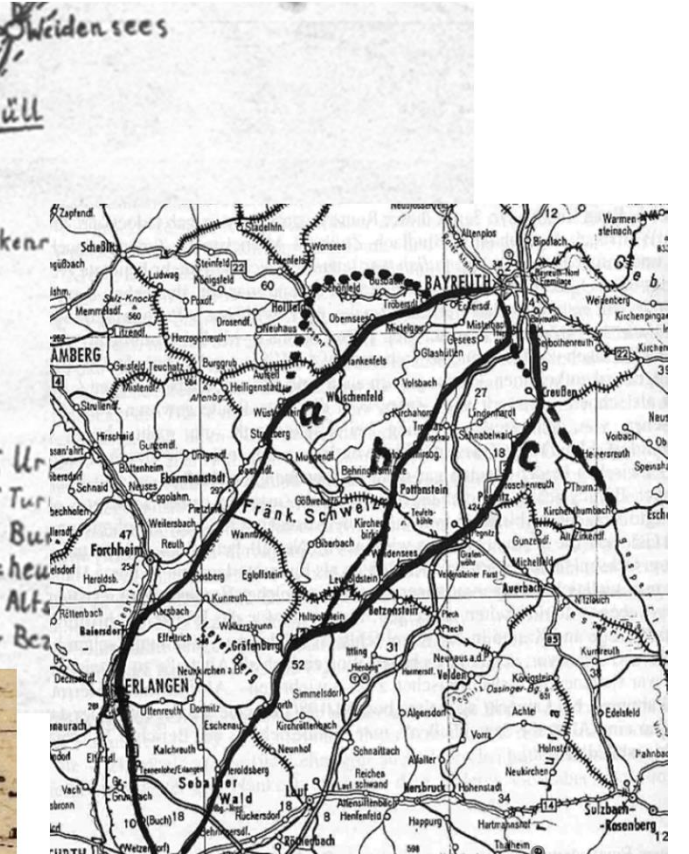
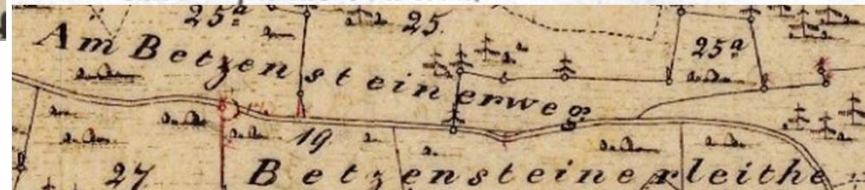
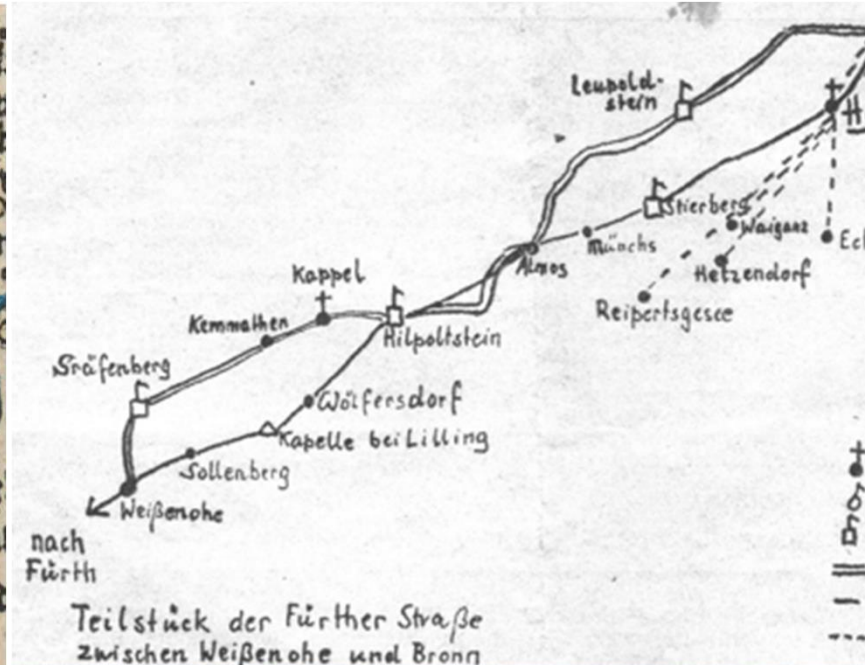
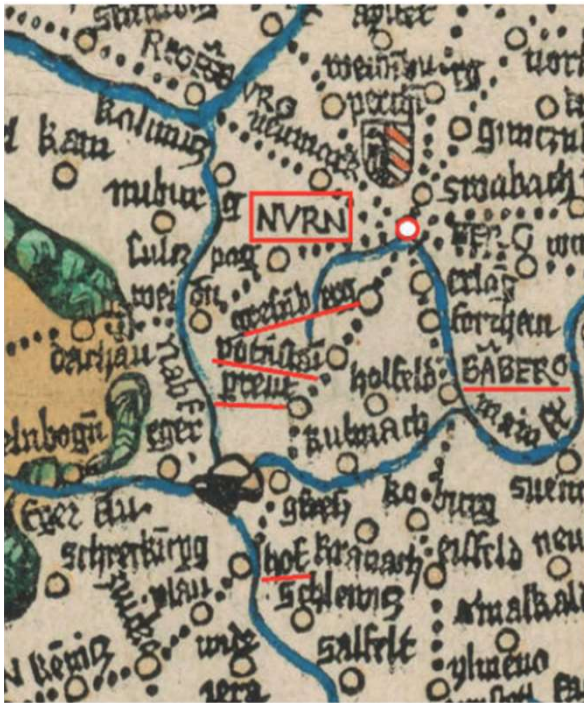
(Digital) Wandelnde Kulturlandschaft Frankens



<https://goo.gl/maps/2GJpQqh2URn7yNWp7>

Anfahrtweg auf den letzten Kilometern auf historischer Straße

historischen Straße von Fürth nach Bronn, Sächsische Straße » Betzensteiner Weg«, in alten Flurnamen



(Digital) Wandelnde Kulturlandschaft Frankens Burgruinen-Rekonstruktion

